

ESPECIALISTA EM  
TRATAMENTO DE  
SUPERFÍCIES

Acoplamentos  
Acessórios  
para  
Equipamentos  
de Jateamento



**CYM MATERIALES S.A.**  
Soluciones Industriales

# Acoplamento - Bico NNH

Acoplamentos de bicos (NNH) especialmente desenhados para fixar o bico de projeção de **abrasivos** a mangueira de jateamento. Leves, resistentes e duráveis, estes acoplamentos são ideais para serem utilizados em qualquer tipo de aplicação de jateamento por ar comprimido

Fabricados com nylon resistente injetado NNH os acoplamentos de bicos possuem roscas de filete grosso de 50 mm os quais impedem o entupimento dos bicos pelo diâmetro do abrasivo utilizado.

Possui rosca interna de perfil alto, facilitando sua montagem e, evitando ainda que os acoplamentos deslizem inadvertidamente na mangueira

Todos os acoplamentos de bicos são fornecidos com seu correspondente anel de borracha e um conjunto completo de parafusos para ajustem da mangueira de jateamento.

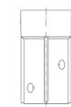
## Dados Técnicos – Acoplamento de Bico NNH

Código	Código Genérico	Rosca	Material	Anel de Borracha	Para fixar a mangueira		Peso
					Ø Nominal	Ø Externo	
CYT00034	NNH-1/2	50 mm (2") Rosca Grossa	Nylon	CYT00008	¾"	34 mm (1 5/16")	190 grs
CYT00001	NNH-1	50 mm (2") Rosca Grossa	Nylon	CYT00008	1"	38 mm (1 ½")	190 grs
CYT00002	NNH-2	50 mm (2") Rosca Grossa	Nylon	CYT00008	1 ¼"	48 mm (1 7/8")	160 grs
CYT00003	NNH-3	50 mm (2") Rosca Grossa	Nylon	CYT00008	1 ¼"	55 mm (2 3/16")	190 grs

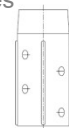
### Notas:

(\*) Todos os acoplamentos são fornecidos com um anel de borracha e um conjunto completo de parafusos para ajustar as mangueiras de jateamento.

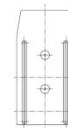
(\*\*) Anéis de borracha podem ser vendidos separadamente em embalagens de 10 unidades



NNH-1/2 & NNH-1



NNH-2



NNH-3



# Acoplamento - Mangueira

Acoplamento de mangueira (NHC) especialmente desenhados para fixar a mangueira de jateamento entre si ou para fixar ao vaso de pressão.

Leves, resistentes e duráveis, os acoplamentos de **mangueira** são ideais para serem utilizados em qualquer tipo de aplicação de jateamento por ar comprimido.

Fabricados em nylon resistente injetado, os acoplamentos de bico NHC são todos idênticos o que garante um perfeito encaixe entre si.

Possuem rosca interna de perfil elevado, facilitando a montagem da mangueira e evitando que se deslizem inadvertidamente da mesma.

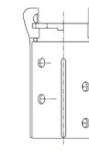
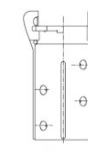
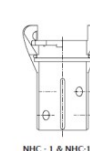
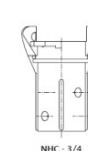
Pinos passantes de bloqueio e segurança que atuam automaticamente na montagem dos acoplamentos entre si.

Os acoplamentos dos equipamentos (NTC) possuem rosca para encaixe na válvula dosadora do vaso de pressão.



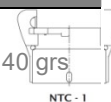
## Dados Técnicos - Acoplamento Mangueira NHC

Código	Descrição	Material	Anel de Borracha	Para fixar a mangueira		Peso
				Ø Nominal	Ø Externo	
CYT00035	NHC-3/4	Nylon	CYT00025	¾"	34 mm (1 5/16")	190 grs
CYT00010	NHC-1	Nylon	CYT00025	1"	38 mm (1 ½")	170 grs
CYT00011	NHC-2	Nylon	CYT00018	1 ¼"	48 mm (1 7/8")	220 grs
CYT00012	NHC-3	Nylon	CYT00018	1 ¼"	55 mm (2 3/16")	230 grs



## Dados Técnicos - Acoplamento Mangueira para Equipamentos NTC

Código	Descrição	Material	Anel de Borracha	Para fixar a Válvula Dosadora		Peso
				Ø Rosca	Tipo rosca	
CYT00033	NTC-2	Nylon	CYT00018	1 ½"	BSP	140 grs



### Notas

- (\*) Todos os acoplamentos são fornecidos com um anel de borracha, pino trava mola e um conjunto completo de parafusos para ajustar a mangueira de jateamento.
- (\*\*) Anéis de borracha podem ser vendidos separadamente em embalagens de 10 unidades

# Recomendações de uso – Acoplamento



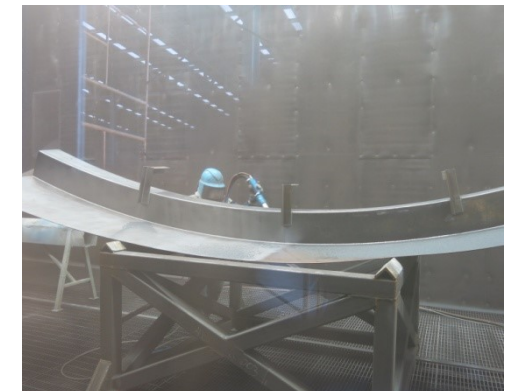
## Leia atentamente as seguintes informações antes de utilizar os acoplamentos de jateamento

- Verifique se a mangueira de **abrasivo** que está sendo utilizada é fabricada em seu interior com borracha pura, de primeira qualidade e, que está preparada para dissipar o acúmulo de eletricidade estática.
- A **mangueira** deve ser de um tamanho adequado para o processo de jateamento, de tal forma que assegure uma perda mínima de pressão e que tenha uma pressão de trabalho adequada para o uso previsto.
- Utilize a mangueira de jateamento o mais plano possível, para evitar curvas fechadas, flexão ou estrangulamento da mesma.
- Verifique se os acoplamentos utilizados são do tamanho e da especificação correta, de modo que coincida com o diâmetro externo da mangueira.
- Antes da montagem de um acoplamento, verifique se a extremidade da mangueira está cortada o mais reto possível, para assegurar que as extremidades se encaixem firmemente contra o ressalto interno do acoplamento. Certifique-se se o acoplamento esteja montado contra a mangueira ficando firmemente pressionado. A Cym recomenda também a utilização de vedação na extremidade da mangueira, antes da montagem do acoplamento
- Os acoplamentos são fornecidos com um parafuso de tamanho adequado para ser fixado a mangueira. Utilize apenas os parafusos originais para evitar o desgaste prematuro da mangueira e do acoplamento do bocal, garantindo que os mesmos estejam corretamente fixados.
- Verifique se todos os acoplamentos de **bicos** estão equipados com anel de borracha e que tenha o tamanho correto. O diâmetro do anel de borracha, deve coincidir com o diâmetro de entrada do bico de jato utilizado.
- Verifique se todos os acoplamentos da mangueira são do tamanho correto, e que as molas de segurança estão bem encaixadas. Inspeccione todas as junções dos acoplamentos em busca de vazamentos de ar.
- Inspeccione periodicamente o estado do acoplamento, os parafusos que prendem a mangueira, as molas de bloqueio e segurança, para detectar quaisquer sinais de desgaste ou fugas de ar, assegurando também que a rosca do acoplamento que mantém o bico esteja em boas condições.

## Cabo de segurança Mangueira / Mangueira

Cabo de segurança para prevenir danos e acidentes mediante falhas na conexão da mangueira de jateamento

O cabo de segurança deve ser instalado em cada conexão da mangueira para segurança e, deve ser montado estendido.





## CYM MATERIALES S.A.

Soluções Industriais

### Administração e Fábrica Argentina

Brig. Estanislao Lopez N° 6  
[S2108AIB] Soldini – Santa Fé – Argentina

☎ +54 341 490 1100

📞 +54 9 341 515-0249

✉ info@cym.com.ar

www.cym.com.ar

### Administração e Fábrica Brasil

Rua Mário Junqueira da Silva nº 684 – Jd Eulina  
[CEP.13063-000] Campinas – SP – Brasil

☎ +55 19 3242-9777

📞 +55 19 98144-2277

✉ metalcym@metalcym.com.br

www.metalcym.com.br