



---

DOBRADORES DE TUBOS

ABM 38 CNC-3

ABM 50 CNC-3

ABM 76 CNC-3

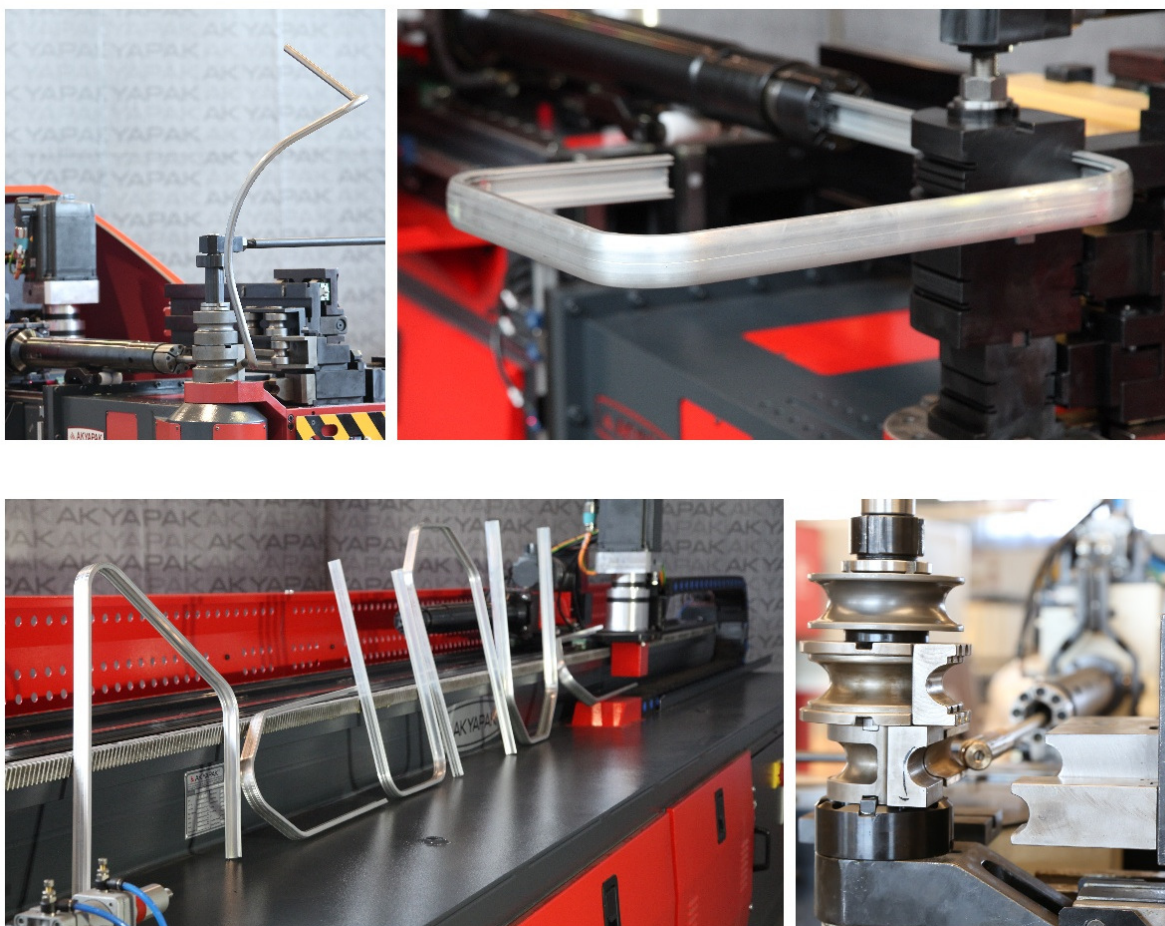


**CYM** MATERIALES S.A.  
SOLUÇÕES INDUSTRIAIS

# ESPECIFICAÇÕES TÉCNICAS

## SOLUÇÕES AVANÇADAS PARA O CURVAMENTO DE TUBOS

A série de curvadoras de tubos ABM, nas versões NC e CNC, curva tubos metálicos com perfeição e facilidade. A alta tecnologia aliada a componentes e materiais de qualidade resultam em excelentes curvas em tubos de vários comprimentos nos diâmetros 25, 38, 50 e 76 mm. As máquinas de curvar ABM processam tubos feitos de aço carbono, aço inoxidável, alumínio e materiais semelhantes em formas simples ou complexas. A ABM é a primeira escolha dos fabricantes de automóveis, mobiliário, refrigeração-aquecimento e isolamento.

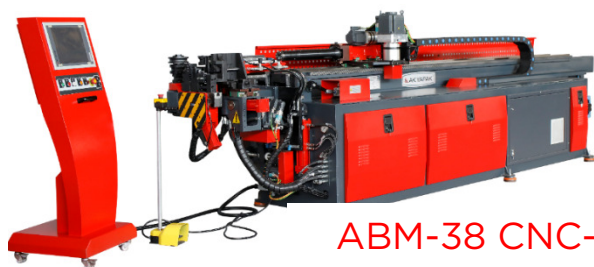


As máquinas curvadoras de tubos ABM-CNC privilegiam a comodidade e a eficiência através de processos de curvatura sequenciais e automáticos. Isto reduz significativamente o custo de produção através do processamento de volumes únicos ou múltiplos de peças. Com uma programação CNC simples de utilizar, tudo o que os operadores têm de fazer é carregar um tubo na máquina e selecionar o programa desejado.



## ESPECIFICAÇÕES TÉCNICAS

	ABM 38 CNC3	ABM 50 CNC3	ABM 76 CNC3	
<b>Capacidade</b>				
Diâmetros máx. Diâmetro ext.	Ø 38	Ø 50	Ø 76	mm
Diâmetro máx. Espessura do tubo	2	3.04	3.04	mm
Graduação máxima de flexão	180	180	180	Grados
Raio de curvatura máx.	150	170	260	mm
<b>Movimentos</b>				
Velocidade máxima de alimentação	1000	1000	1000	mm/seg
Velocidade de rotação	200°	200°	200°	°/seg
Velocidade máxima de dobragem	90°	90°	30°	° /seg
<b>Tolerâncias</b>				
Alimentação	+/- 0,1	+/- 0,1	+/- 0,1	mm
Rotação	+/- 0,1	+/- 0,1	+/- 0,1	Grados
Curvatura	+/- 0,1	+/- 0,1	+/- 0,1	Grados
<b>Sistema hidráulico</b>				
Potência total	7.5	10	10	HP
	5.5	7.5	7.5	Kw
Pressão hidráulica máxima	140	140	180	BAR
Tanque de óleo	120	120	120	Lts



ABM-38 CNC-3



ABM-50 CNC-3

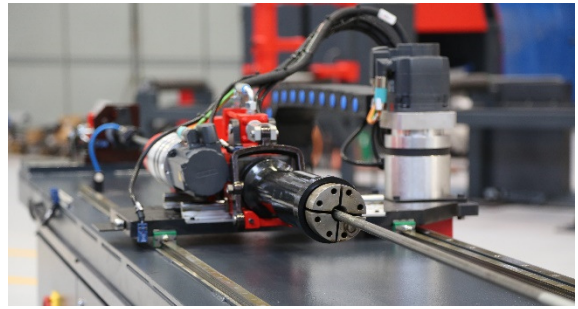


ABM-76 CNC-3



## COMPONENTES DO EQUIPAMENTO

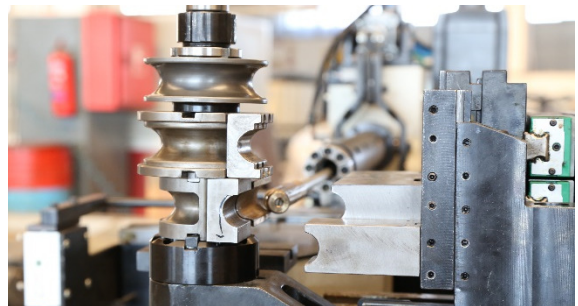
Eixos de dobragem, rotação, alimentação e deslocação accionados por servomotores



Eixos auxiliares hidráulicos



Dobragem de várias pilhas  
(até 3 matrizes)



Funcionamento com ou sem mandril  
(A lubrificação automática do mandril é fornecida com a seleção do mandril)



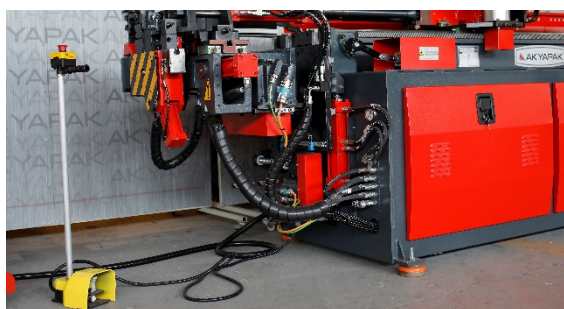
Dobragem de aço macio, alumínio, aço inoxidável ou materiais semelhantes em formas simples ou complexas.



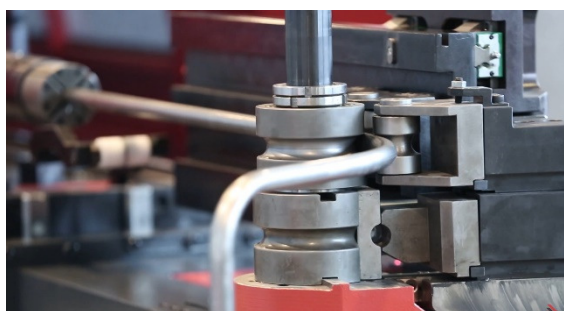
Curvatura em espiral (disponível apenas para determinados diâmetros de tubo)



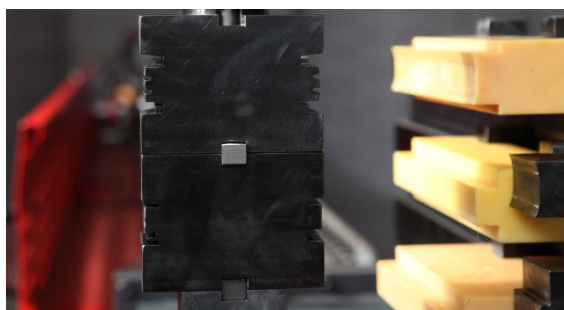
Controlo do pedal



Dobragem numa vasta gama de ângulos



Matrizes para qualquer tamanho e variedade de perfis necessários



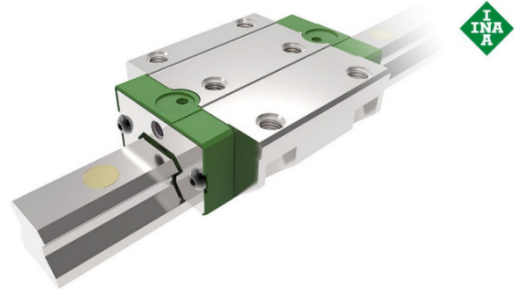
Tapete de contacto de segurança



## Arrefecedor de óleo hidráulico



Componentes de movimento de alta qualidade para uma maior precisão. Estes componentes são seleccionados a partir de produtos de alta qualidade da INA - Schaeffler Group® (Alemanha), EISELE®, Brevini® ou equivalente.



## Painel de controlo

- Interface simples de utilizar
- Programação em modo YBC
- Cálculo automático do comprimento do tubo
- Pré-visualização de peças em 3D
- Ecrã tátil de 15"
- Ajuste das velocidades dos eixos servo



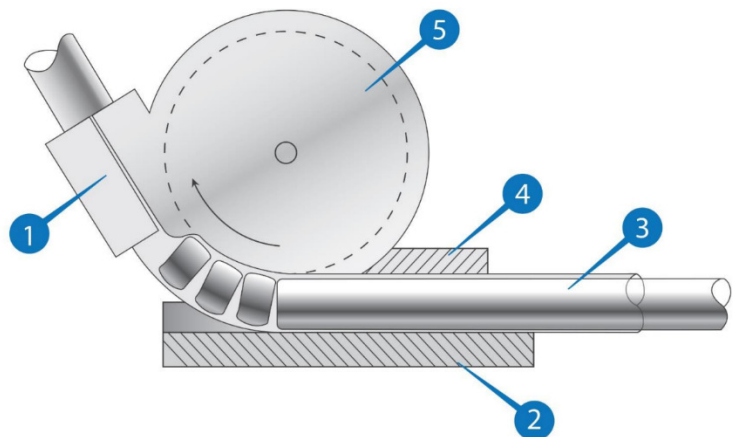
## OPCIONAL

- Capacidade de curvatura passo-a-passo e totalmente automática
- Dobra de tubos mais compridos do que o comprimento da máquina (disponível para determinados diâmetros de tubo)
- Cortina de luz de segurança (opcional)
- Unidade de perfuração de tubos (opcional)
- Tampa de proteção superior (opcional)



## GUIA DE FERRAMENTAS

- 1- Clamp die
- 2- Pressure die
- 3- Mandrels
- 4- Wiper Die
- 5- Bend Die





**CYM** MATERIALES S.A.  
SOLUÇÕES INDUSTRIAIS

## ADMINISTRAÇÃO E FÁBRICA

Brig. Estanislao Lopez N° 6

[S2108AIB] Soldini - Santa Fé - Argentina

☎ +54 341 490 1100

📞 +54 9 341 515-0249

✉ info@cym.com.ar

www.cym.com.ar

## OFICINA BUENOS AIRES

Eizaguirre 1073

[B1754FLA] San Justo - Buenos Aires - Argentina

☎ +54 11 3979-4111

📞 +54 9 11 3345-8578 +54 9 11 2630-8077

✉ cymba@cym.com.ar

www.cym.com.ar

