



DOBLADORAS DE TUBOS

ABM 38 CNC-3

ABM 50 CNC-3

ABM 76 CNC-3

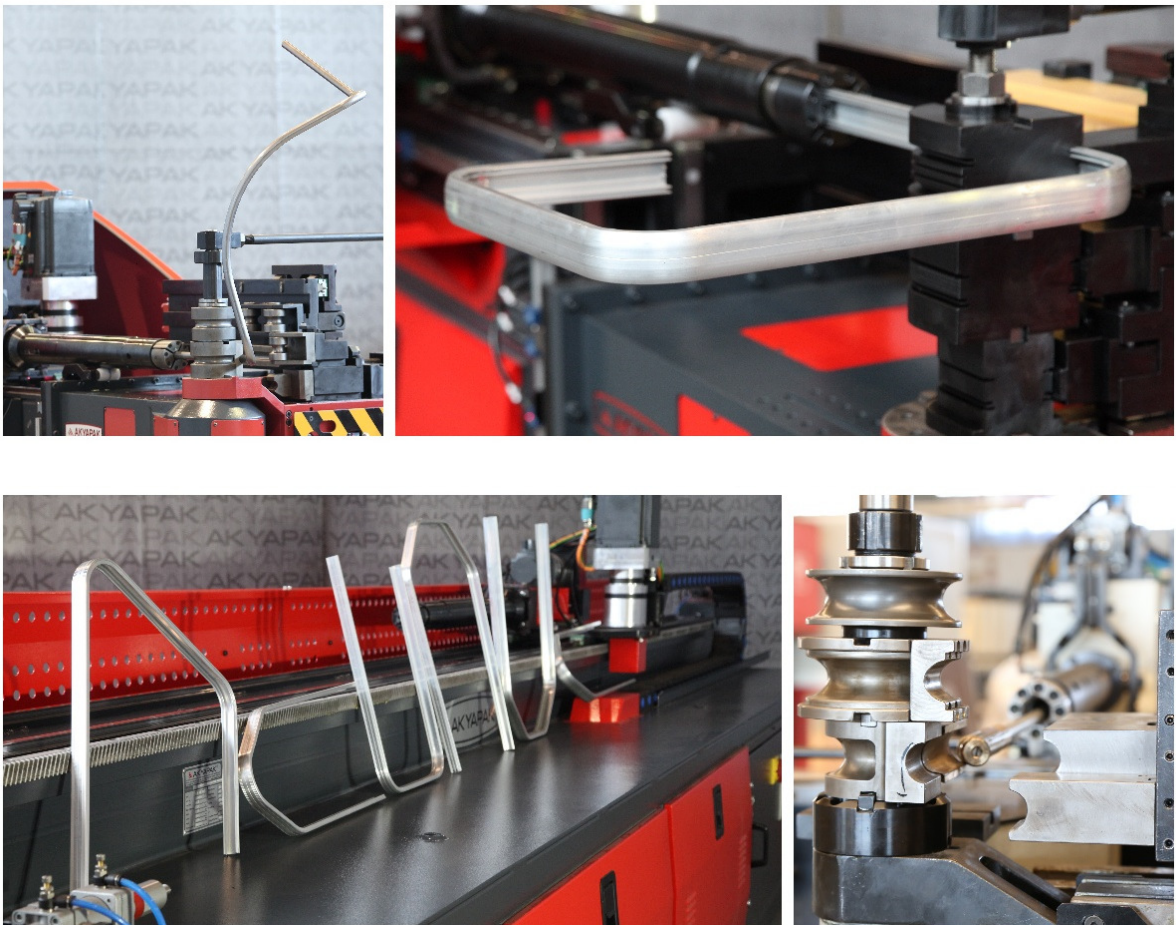


CYM MATERIALES S.A.
SOLUCIONES INDUSTRIALES

ESPECIFICACIONES TÉCNICAS

SOLUCIONES AVANZADAS PARA EL DOBLADO DE TUBOS

La serie de dobladores de tubos ABM en sus versiones NC y CNC, dobla tubos metálicos con perfección y facilidad. La alta tecnología junto con calidad de componentes y materiales dan como resultado excelentes curvas en tubos de distintas longitudes en diámetros 25, 38, 50 y 76 mm. Las dobladoras ABM procesan tubos de acero al carbono, acero inoxidable, aluminio y materiales similares en formas simples o complejas. ABM es la primera opción de los fabricantes de automóviles, muebles, refrigeración-calefacción y aislamientos.



Las máquinas dobladoras de tubos ABM-CNC destacan la conveniencia y la eficiencia a través de procesos de doblado secuenciales y automáticos. De esta manera, se reduce significativamente el costo de producción procesando una sola o varios volúmenes de piezas. Con la programación CNC, simple de usar, lo único que los operadores deben realizar es cargar un tubo en la máquina y seleccionar el programa deseado.



ESPECIFICACIONES TÉCNICAS

	ABM 38 CNC3	ABM 50 CNC3	ABM 76 CNC3	
Capacidad				
Max. Diam Ext	Ø 38	Ø 50	Ø 76	mm
Max. Grosor de tubo	2	3.04	3.04	mm
Max. graduación de doblado	180	180	180	Grados
Radio Max. de doblado	150	170	260	mm
Movimientos				
Velocidad máxima de alimentación	1000	1000	1000	mm/seg
Velocidad de rotación	200°	200°	200°	°/seg
Velocidad Max. de curvatura	90°	90°	30°	° /seg
Tolerancias				
Alimentación	+/- 0,1	+/- 0,1	+/- 0,1	mm
Rotación	+/- 0,1	+/- 0,1	+/- 0,1	Grados
Curvatura	+/- 0,1	+/- 0,1	+/- 0,1	Grados
Sistema Hidráulico				
Potencia Total	7.5	10	10	HP
	5.5	7.5	7.5	Kw
Max Presión hidráulica	140	140	180	BAR
Tanque de Aceite	120	120	120	Lts



ABM-38 CNC-3



ABM-50 CNC-3

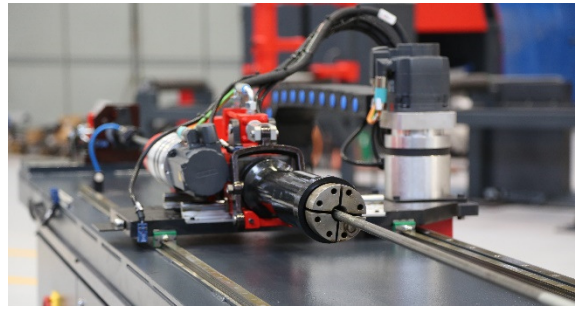


ABM-76 CNC-3



COMPONENTES DEL EQUIPO

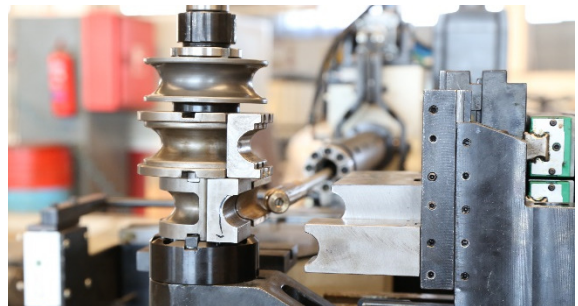
Ejes de doblado, giro, alimentación y desplazamiento accionados por servomotores



Ejes auxiliares hidráulicos



Doblado multipila
(hasta 3 matrices)



Trabajo con o sin mandril
(La lubricación automática del mandril se proporciona con la selección del mismo)



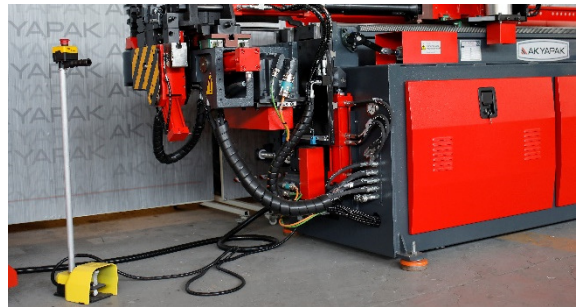
Doblado de acero dulce, aluminio, acero inoxidable o materiales similares en formas simples o complejas.



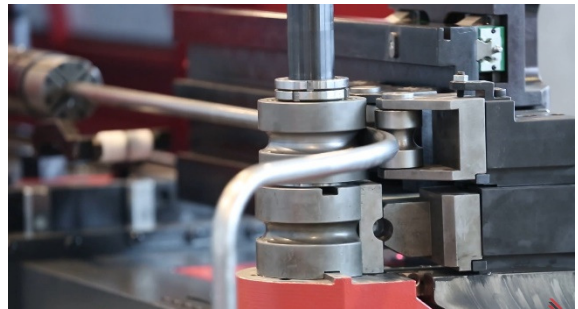
Curvado en espiral (disponible sólo con determinados diámetros de tubos)



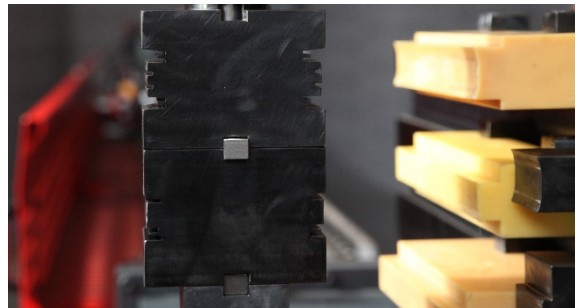
Pedalera de control



Doblado en una amplia gama de ángulos



Matrices para cualquier tamaño y variedad de perfiles requeridos



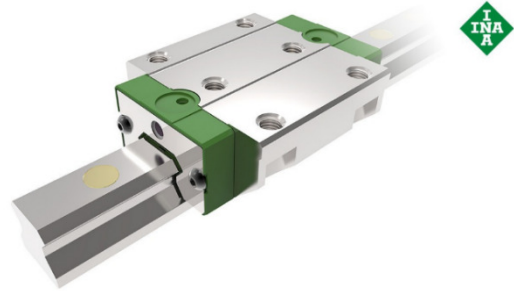
Alfombra de contacto de seguridad



Enfriador de aceite hidráulico



Componentes de movimiento de alta calidad para mayor precisión. Estos componentes se eligen entre productos de alta calidad de INA - Schaeffler Group® (Alemania), EISELE®, Brevini® o equivalentes.



Panel de control

- Interfaz simple de utilizar
- Programación en modo YBC
- Cálculo automático de longitud de tubos
- Previsualización de piezas en 3D
- Pantalla táctil de 15"
- Ajuste de las velocidades de los ejes servoaccionados



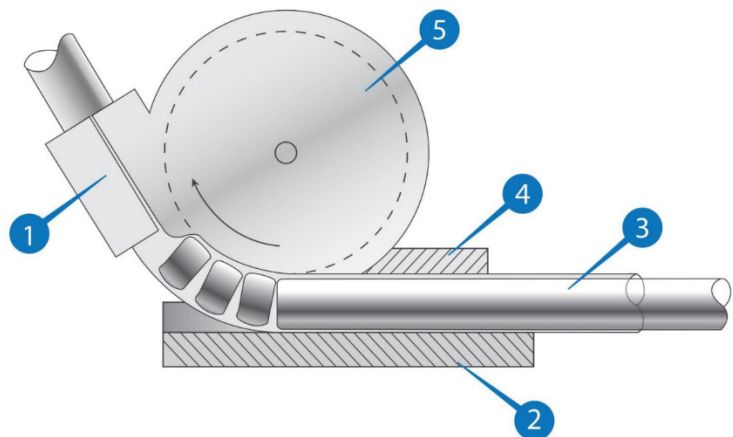
OPCIONALES

- Capacidad de plegado paso a paso y totalmente automático
- Doblar tubos más largos que la longitud de la máquina (disponible para ciertos diámetros de tubos)
- Cortina de luz de seguridad (opcional)
- Unidad de punzonado de tubos (opcional)
- Tapa de protección superior (opcional)



GUIA DE HERRAMENTAL

- 1- Clamp die
- 2- Pressure die
- 3- Mandrels
- 4- Wiper Die
- 5- Bend Die





CYM MATERIALES S.A.
SOLUCIONES INDUSTRIALES

ADMINISTRACIÓN Y FÁBRICA

Brig. Estanislao Lopez N° 6
[S2108AIB] Soldini - Santa Fé - Argentina

☎ +54 341 490 1100

📞 +54 9 341 515-0249

✉ info@cym.com.ar

www.cym.com.ar

OFICINA BUENOS AIRES

Eizaguirre 1073
[B1754FLA] San Justo - Buenos Aires - Argentina

☎ +54 11 3979-4111

📞 +54 9 11 3345-8578 +54 9 11 2630-8077

✉ cymba@cym.com.ar

www.cym.com.ar

